

Puffere: Rezervoare acumulare agent termic

cu montare verticală

DOX BT 2 150-200

cu 2 serpentine



Pufferele DOX BT, cu volum și dimensiuni compacte, sunt utilizate pentru acumularea, agentului termic produs de un boiler, în orice sistem de încălzire.

Asigură modul optim de funcționare al boiler-ului, permițând funcționarea acestuia la puterea nominală chiar și atunci când sistemul de încălzire nu are nevoie de toată energia termică produsă. Căldura produsă este acumulată și depozitată în puffer și poate fi folosită chiar și atunci când boiler-ul s-a răcit.



Eficiența energetică.



Directiva 2010/30/EU,
812/2013

Capacitate, 150-200 L
Clasa C

IZOLAȚIE

Izolatie cu eficiența ridicată (DIN 4753-8): PU rigid, grosime 50 mm. Căptușeală exterioară din PVC, RAL 9006

REZERVOR APA

Realizat din oțel cu conținut scăzut de carbon S235JR.

SERPENTINA

- **2 Serpentine**
- Pres. de lucru: 16 bar
- Proba de presiune: 25 bar
- Temp. max. 110 °C

CONEXIUNI

Conexiuni pentru senzorii de temperatură.
Toate racordurile au filet interior.
Poziționare racorduri unghi 100 grade

DOTARI OPTIONALE

Kit rezistență electrică (rezistența electrică și termostat cu protecție termică integrată (optional).



Eficiență ridicată



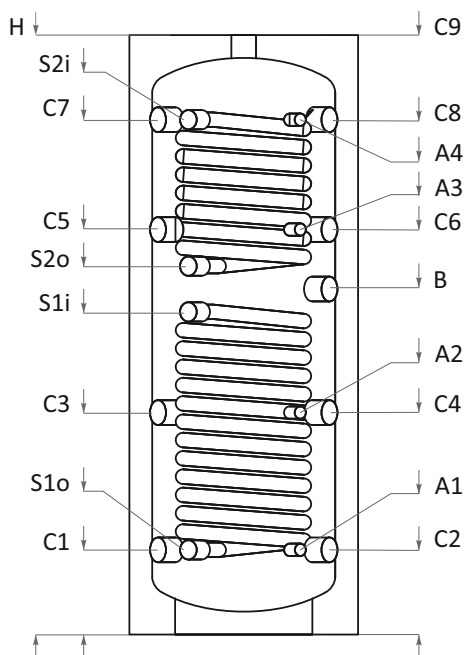
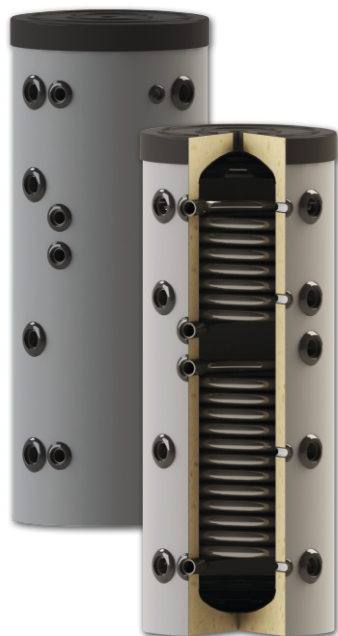
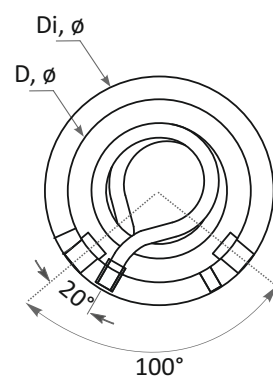
Presiune maximă de lucru 3 bar



Temperatura maximă: 95°C



RAL 9006

Date tehnice.

DOX BT2 150-200


		DOX BT2 150	DOX BT2 200
Capacitate	L	150	200
Înălțime	H,mm	1310	1710
Spatiu liber vertical min.	mm	1400	1780
Diametru fără / cu izolație	D,mm	Ø400/500	Ø400/500
Presiune operare / Temperatura. max. puffer	bar/°C	3/95	3/95
Presiune operare / Temperatura. max. serpentină	bar/°C	16/110	16/110
Boiler recomandat, conectare la puffer	kW	6-10	6-10
Greutate	kg,	69	91
Racord pentru rezistența electrică	B,mm,Rp1 ^{1/2} "	755	995
Agent termic	C1,mm,Rp1 ^{1/2} "	185	185
Agent termic	C2,mm,Rp1 ^{1/2} "	185	185
Agent termic	C3,mm,Rp1 ^{1/2} "	485	725
Agent termic	C4,mm,Rp1 ^{1/2} "	485	725
Agent termic	C5,mm,Rp1 ^{1/2} "	885	1165
Agent termic	C6,mm,Rp1 ^{1/2} "	885	1165
Agent termic	C7,mm,Rp1 ^{1/2} "	1125	1525
Agent termic	C8,mm,Rp1 ^{1/2} "	1125	1525
Racord senzor	A1,mm,Rp1/2"	185	185
Racord senzor	A2,mm,Rp1/2"	485	725
Racord senzor	A3,mm,Rp1/2"	885	1165
Racord senzor	A4,mm,Rp1/2"	1125	1525
Racord de aerisire	F,mm,Rp1 ^{1/2} "	1310	1710
Capacitate serpentină S1/S2	S1L	6.8/4.1	9.9/6.2
Suprafață transfer de căldură S1/S2	S1m ²	1.1/0.66	1.6/1.0
Intrări / ieșiri serpentină inferioară S1	S1i/S1o,mm,Rp1"	705/185	945/185
Intrări / ieșiri serpentină inferioară S2	S2i/S2o,mm,Rp1"	1125/805	1525/1045