

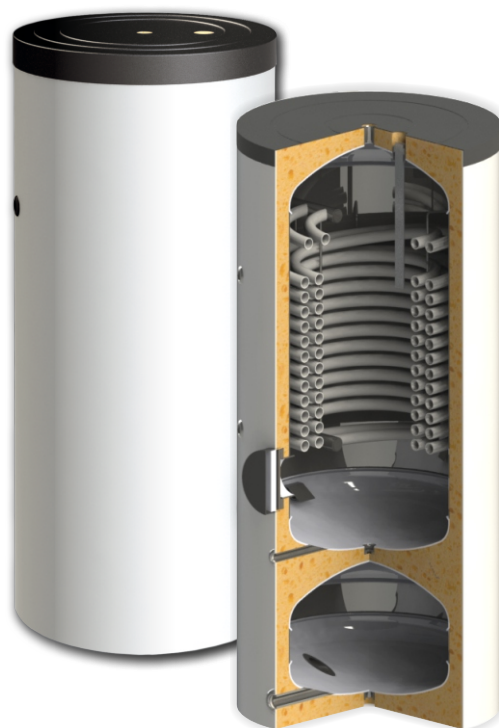
Rezervoare COMBI TANKS

Cu montare verticală

DOX COMBI

Compus dintr-un boiler cu schimbător de căldură și un buffer acest model are avantajul unei suprafețe mari de schimb de căldură ceea ce îl face ideal pentru sisteme de încălzire cu pompe de căldură.

Buffer-ul built-in economisește spațiu și permite ca sistemul să fie instalat în încăperi mai mici.



Eficiență energetică.

Directiva 2010/30/EU, 812/2013



Capacitate boiler: 245 L

Capacitate buffer: 60 L

Clasa C

IZOLATIE

Izolatie cu eficienta ridicata (DIN 4753-8): PU rigid, grosime 50 mm.

Căptușeală exterioră din PVC.

REZERVOR APA

Protecție anticorozivă complexă realizată prin emailare cu titan (DIN 4753-3) și anod (DIN 4753-6). Prevăzut cu gură de inspecție.

BUFFER

Conexiuni pentru senzorii de temperatură și rezistența electrică.

Presiune de lucru: 3 bar
Temp. max. 95 °C

DOTARI STANDARD

- Termometru
- Teacă senzor
- Supapa de siguranta, 8 bar

Schimbător de căldură:

Pres. de lucru: 16 bar
Proba de presiune: 25 bar
Temp. max. 110 °C

DOTARI OPTIONALE

Kit rezistență electrica (rezistenta electrica si Termostat cu protectie termica integrata (optional).



Eficiență ridicată



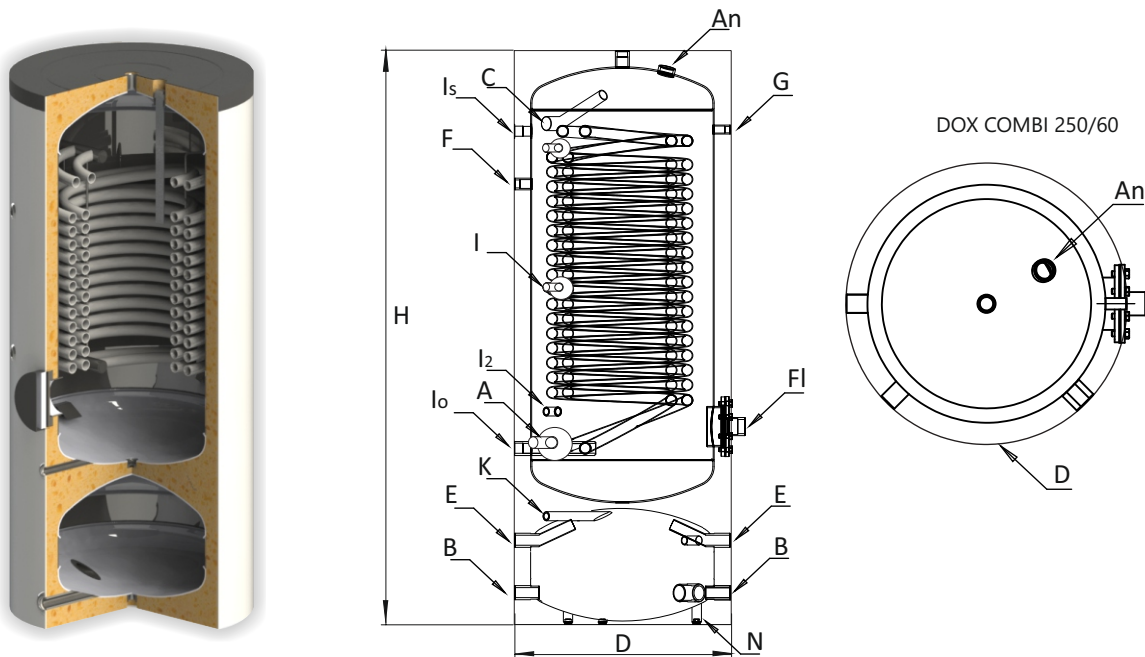
Presiune maximă de lucru 10 bar



Temperatura maximă 60°C



Proba de presiune 15 bar

Date tehnice.


DOX COMBI 250/60			
Capacitate/ Capacitate rezervor ACM / Buffer tank	L/L1/L2	305/245/60	
Înălțime cu izolație	H, mm	1720	
Spațiu liber vertical min.	mm	1841	
Diametru	D, mm	Ø 650	
Izolație		50 mm rigid PU	
Presiune operare / Temperatura maximă rezervor apă - ACM	bar/°C	10/95	
Presiune operare/ Temperatura maximă serpentina	bar/°C	16/110	
Proba presiune	bar	15	
Intrare/ leșire serpentina inferioară S1	S1i/S1o, mm, Rp1"	1478/528	
Capacitate serpentina S1 / Suprafață schimb de căldură S1	L /m ²	28 / 4.27	
Putere schimbător conform DIN 4708; 10°C/80°C/45°C, S1	kW (m ³ /h)	94/(2.31)	
NL-coeficient putere la 60°C, S1	NL 60°C	29	
Cădere de presiune Δp, S1	Δp, mbar	300	
Rezistență electrică (opțional)	kW	1 x (4.5)	
Greutate	kg	200	
Racorduri rezervor ACM	Alimentare apă rece / leșire apă caldă	A/B, mm, Rp1"	528/1501
	Anod	P1, mm, Rp1 ^{1/4} "	1720
	Termometru	T, mm, Rp 1/2"	1483
	Recirculare	R, mm, Rp 3/4"	1320
	Racord senzor suplimentar	Z2, Z3, mm, Rp1/2"	638/1010
	Racord pentru termostat	G, mm, Rp1/2"	1428
	Gura de inspecție/Flanșă	O, Ø, mm	Ø110x180/593
	Racord rezistență electrică pe flanșă	Uo, mm, Rp1 ^{1/2} "	593
	Racord de aerisire	F1, mm, Rp1/2"	1720
	Racorduri buffer tank	Racord rezistență electrică	U, mm, Rp 1 ^{1/2} "
Agent încălzire		A1, mm, Rp1"	95
Agent încălzire		A2, mm, Rp1"	95
Agent încălzire		B1, mm, Rp1"	252
Agent încălzire		B2, mm, Rp1"	252
Racord senzor		Z1, mm, Rp1/2"	252
Racord aerisire		F2, mm, Rp1 ^{1/2} "	324